



## CONTACT

Novembre 2016

Chers amis,

Après un été très chaud, voici que l'automne nous met du baume au cœur. Les deux beaux textes qui vous sont proposés sont à l'unisson de cette belle saison, propre au romantisme. J'espère que vous les apprécierez.

Pour nous permettre de mieux comprendre les grands enjeux du moment, l'URVB a programmé à une semaine d'intervalle deux conférences jumelles : une sur les chrétiens d'Orient, l'autre sur l'Islam. Malheureusement, cette dernière doit être reportée au mois de mars, car le conférencier a subi un grave accident. Merci à l'équipe du Pays fertois d'avoir accepté au pied levé de le remplacer, le 4 novembre.

Comme à chaque « rentrée », je me permets de lancer déjà quelques appels pour la saison suivante (2017-2018) :

A ceux qui voudraient bien nous parler de leur sujet favori ou qui connaîtraient des conférenciers possibles ;

A ceux qui accepteraient de nous confier une jolie photo pour la future plaquette ;

A ceux qui pourraient nous faire profiter de leurs compétences ou tout simplement de leur bonne humeur en rejoignant notre conseil d'administration.

Merci de bien vouloir nous contacter au 06 16 31 19 05 ou au 06 10 29 61 61 et bonne saison à tous !

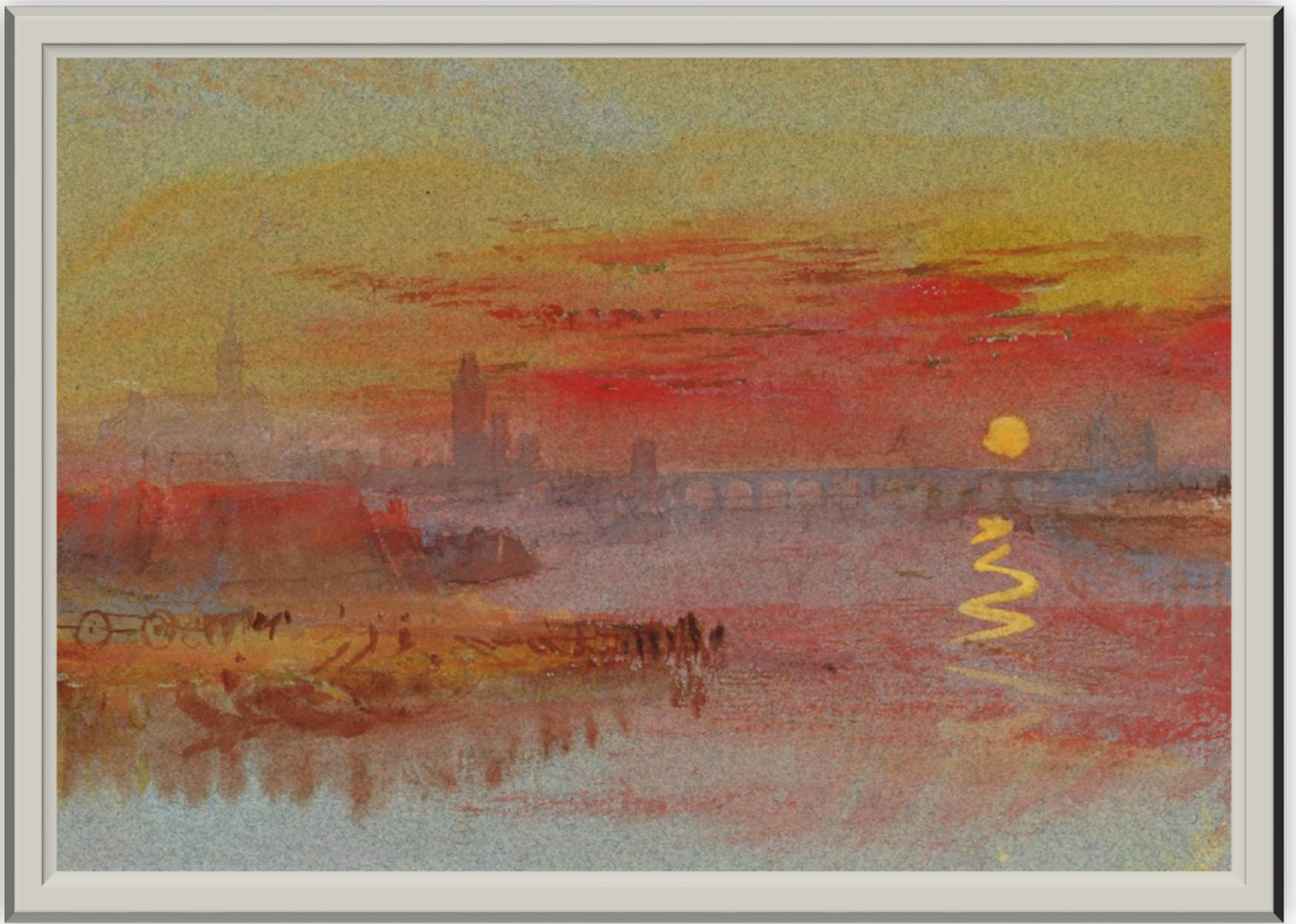
Michel Issaverdens

### Les conférences du trimestre :

**Samedi 29 octobre**, à 20h30, au Quai des Arts : « *Les chrétiens d'Orient, histoire et actualité* », par Mgr Gollnisch, directeur de l'Oeuvre d'Orient.

**Vendredi 4 novembre**, à 20h30, à Melleray : « *Urbanisme et archéologie : un mariage de raison ?* », par trois membres du Pays fertois.

**Samedi 10 décembre**, à 17h30, au musée de la musique mécanique de Dollon : « *Plantes exotiques contre plantes naturelles ?* », par M. Yves-Marie Allain, ancien directeur du Jardin des plantes de Paris



**Arrêt sur image.** *Dominique Valeton*

Tout va trop vite. Pouce ! Pouce ! La communication numérique est une tornade mondiale qui entraîne en les brassant, les nouveautés de tous les domaines. C'est un « tsunami » imprévisible auquel nous ne pouvons échapper !

Alors, si de temps en temps, calmement, nous faisons un simple « arrêt sur image » ? Comme une flottaison détendue au milieu de ces « nouvelles vagues », une sélection de sensations personnelles à transmettre ?

Trêve de préambule, voici mon « arrêt sur image » proposé : un tableau du peintre Anglais Turner, intitulé « le soleil écarlate » (aquarelle et gouache vers 1835 – 1840). Cet « arrêt sur image » peut nous apporter un sentiment de calme coloré, un fort « ressenti » de l'essentiel, mais aussi nous retracer la filiation de la peinture moderne. Car ce tableau paraît révélateur, des inspirations successives entre les peintres. En effet, ce tableau de Turner (entre autres) a peut-être influencé Monet pour son tableau « impression, soleil levant » (1874), qui lui-même a été à l'origine du mouvement appelé « impressionnisme, à son tour source de la modernité qui a conduit à l'abstraction. Belle spirale d'inspirations !

Voilà pourquoi cet « arrêt sur image », est une invitation au voyage sur internet, pour vous promener par exemple dans l'univers visuel du peintre. Confortablement installé face à votre ordinateur, vous pourrez apprécier l'épaisseur éclairée de la couleur, puis à la lumière de vos sensations et impressions, ressentir les « palpitations chromatiques » de nouvelles émotions esthétiques.

En même temps, vous voyez que par un juste et numérique retour des choses, on peut toujours trouver l'avantage d'un inconvénient dénoncé !

Bon voyage virtuel !

## À REMPLACER PAR NOUVEAUX MOTS

|    | A | B | C | D | E | F | G | H | I | J |
|----|---|---|---|---|---|---|---|---|---|---|
| 1  |   |   |   |   |   |   |   |   |   |   |
| 2  |   |   |   |   |   |   |   |   |   |   |
| 3  |   |   |   |   |   |   |   |   |   |   |
| 4  |   |   |   |   |   |   |   |   |   |   |
| 5  |   |   |   |   |   |   |   |   |   |   |
| 6  |   |   |   |   |   |   |   |   |   |   |
| 7  |   |   |   |   |   |   |   |   |   |   |
| 8  |   |   |   |   |   |   |   |   |   |   |
| 9  |   |   |   |   |   |   |   |   |   |   |
| 10 |   |   |   |   |   |   |   |   |   |   |

### Horizontal

1 Renversé

2 Terrestre pour Gide

3 Cuivre au labo – Aveugle les lunettes

4 Endurcisse

5 Supplice - Accord russe

6 Séduit

7 Jumelles – Borné si ça le bouche

8 Un miroir aux Helvètes – Bien affuté

9 A mis ses créneaux à l'envers -

But, mais pas au centre

### Vertical

A Nuls

B Dur pour les dents – Cathédrale anglaise

C Celé - Plus rien derrière

D Fleuve d'Irlande - Agréable

E Consonne doublée - Réunie à sa sœur  
en 1989 - Créée

F Ancien canton - Au milieu du tarmac

G Protecteur - AM - Adverbe

H Portes le fer - Du chœur au narthex

I Vraiment - Grande famille



**Novembre**

***François Coppée***

Captif de l'hiver dans ma chambre  
 Et las de tant d'espairs menteurs,  
 Je vois dans un ciel de novembre,  
 Partir les derniers migrateurs.

Ils souffrent bien sous cette pluie ;  
 Mais, au pays ensoleillé,  
 Je songe qu'un rayon essuie  
 Et réchauffe l'oiseau mouillé.

Extrait du recueil *Les mois*

Mon âme est comme une fauvette  
 Triste sous un ciel pluvieux ;  
 Le soleil dont sa joie est faite  
 Est le regard de deux beaux yeux ;

Mais loin d'eux elle est exilée ;  
 Et, plus que ces oiseaux, martyr,  
 Je ne puis prendre ma volée  
 Et n'ai pas le droit de partir.

|   |   |   |   |   |   |   |   |   |   |    |
|---|---|---|---|---|---|---|---|---|---|----|
| E | U | Q | I | M | E | T | S | Y | S | 10 |
| T | B |   | C | R | E | N | E | L | E | 9  |
| N | I | F |   | N | A | M | E | L |   | 8  |
| I | R | E | M | E |   | L | I |   | B | 7  |
| E | T | N | A | Y | A | R | T | T | A | 6  |
| R |   |   |   | A | D |   | L | A | P | 5  |
| E | S | S | I | R | R | E | U | G | A | 4  |
|   | E | E | U | B |   | N |   | U | C | 3  |
| E | R | U | T | I | R | R | U | O | N | 2  |
| I | T | R | E | V | R | E | T | N | I | 1  |
| A | B | C | D | E | F | G | H | I | J |    |

À remplacer par la version d'oct 2016

Mots croisés : la solution la tête à l'envers